



CATÁLOGO 2023.



**PROCESOS
PLÁSTICOS
MARKET**



BIENVENIDO/A

En este catálogo podrás encontrar una cantidad finita de elementos que hemos fabricado a lo largo de los años. Sin embargo, las posibilidades de apoyarte a crear un elemento nuevo son infinitas.

Nuestro objetivo es ayudarte en la manufactura de elementos formados a partir de plástico de la calidad necesaria para contribuir de la mano en el área de tu expertise.

Te invitamos a conocernos y conocer nuestro trabajo.



CATEGORÍAS

REFRIGERACIÓN

AUTOMOTRIZ

ALIMENTARIA

INDUSTRIA

MISCELÁNEA

JUGUETES INFANTILES

AGUA Y DRENAJE

ELECTRODOMÉSTICOS

CONSTRUCCIÓN



REFRIGERACIÓN

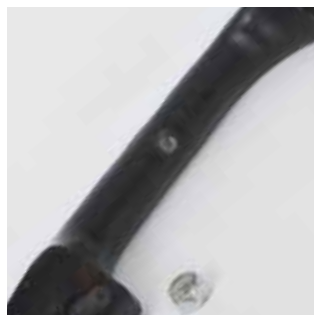
Elementos relacionados y utilizados en el ámbito al que pertenecen los refrigeradores caseros e industriales.



JALADERA

PLÁSTICA

REFRIGERACIÓN



Esta pieza es utilizada principalmente para puertas de refrigeradores. Lleva dos tornillos unidos a la pieza que permiten la unión con las puertas del refrigerador.

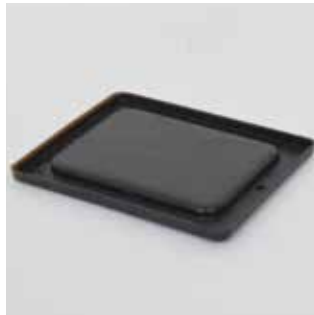
**Las tuercas van por separado en caso de ser requeridas.*



TAPA PLÁSTICA

PARA CONTENEDOR

REFRIGERACIÓN



Elemento de hermeticidad que va en juego con caja para refrigeradores.



TACÓN

DE ARRASTE (SIN TORNILLO)

REFRIGERACIÓN



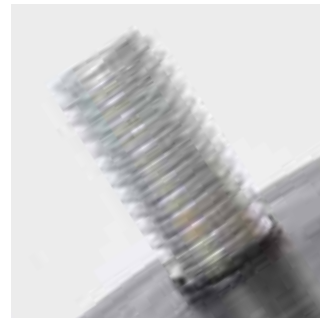
Es utilizado como base para evitar el contacto directo con el suelo de productos pesados.

**Se le da la forma necesaria para que embone donde lo desee el cliente.*



TACÓN

DE ARRASTE (CON TORNILLO)



Es utilizado como base para evitar el contacto directo con el suelo de productos pesados.

**Se le da la forma necesaria para que embone donde lo desee el cliente.*



ESCUADRAS DE UNIÓN

REFRIGERACIÓN



Permite la unión de perfiles para facilitar el embone de distintos materiales.



PERNO INYECTADO



Permite la correcta rotación de puertas, el perno es introducido y la parte plástica queda expuesta.



TAPÓN

DE SEGURIDAD PARA TUBOS

REFRIGERACIÓN



Cubre la terminación de acabado de un tubo circular con corte para precaución y evitar accidentes.



JALADERA

PARA PUERTA DESLIZABLE

REFRIGERACIÓN



Parte de sujeción en puertas deslizables de vidrio en refrigeradores de vitrina. Permite la apertura y cierre de las mismas.



DESAGÜE PARA CONDENSACIÓN

REFRIGERACIÓN



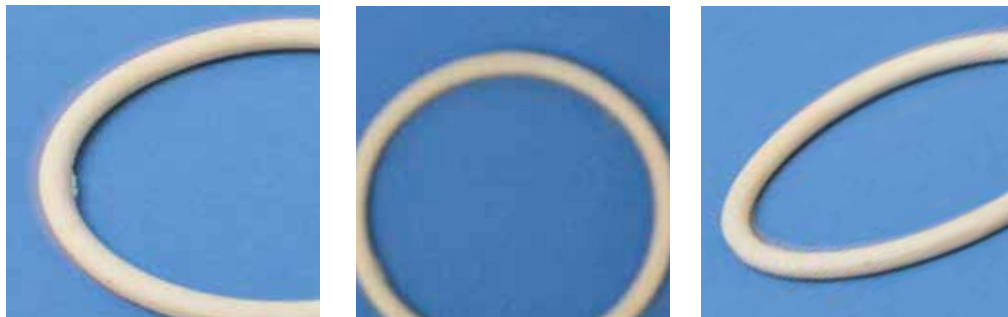
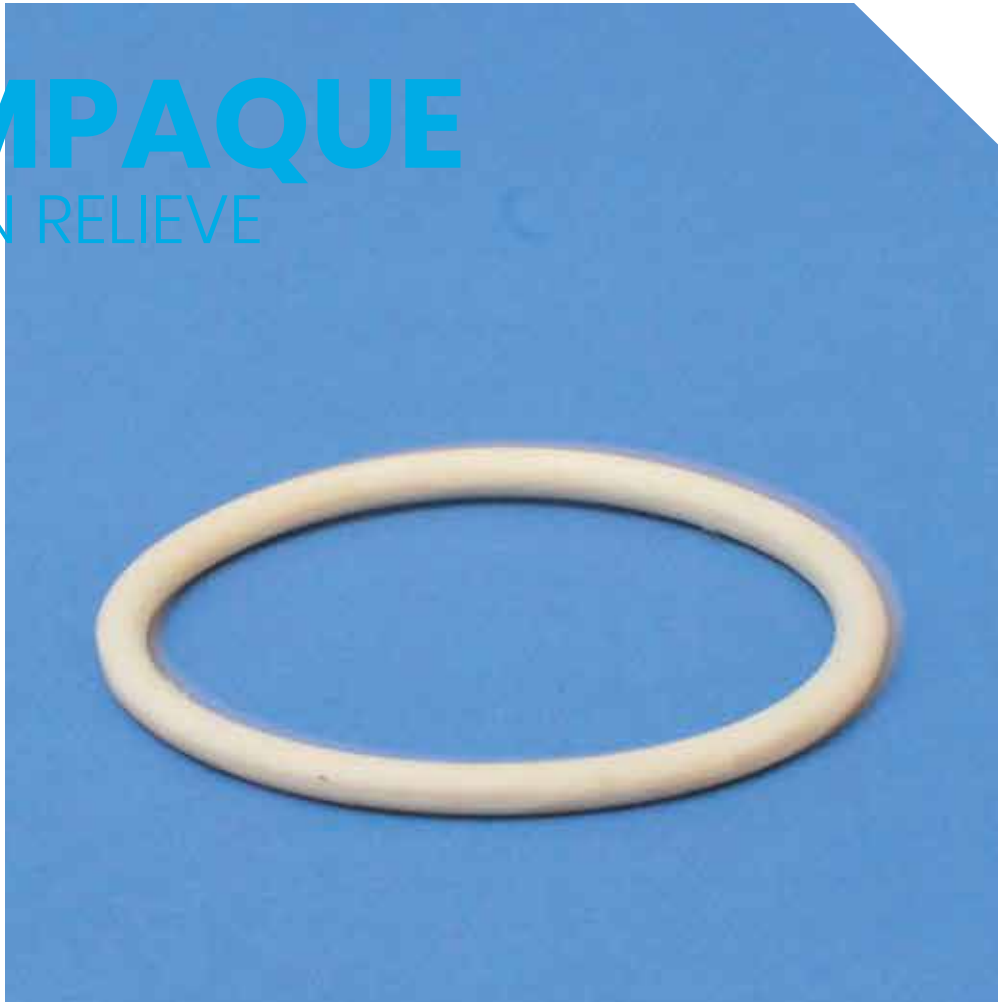
*Evita la caída de líquidos de condensación.
Va instalado en la parte inferior del equipo de refrigeración
y conectado al desagüe para vaciar el contenido.*



EMPAQUE

CON RELIEVE

REFRIGERACIÓN



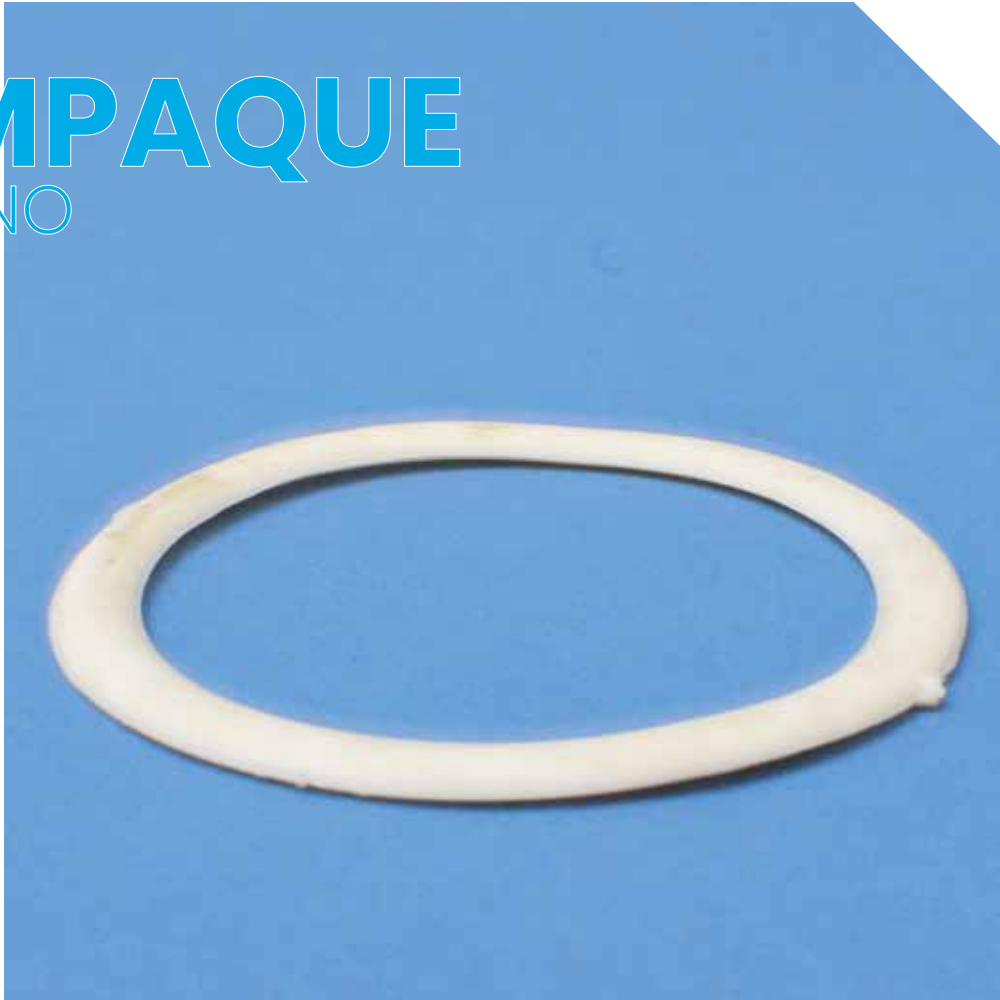
Permite sellar uniones volviéndolas herméticas.

**Plástico Maleable.*



EMPAQUE

PLANO



Permite sellar uniones volviéndolas herméticas.

**Plástico Maleable.*



TAPÓN DE DESAGÜE

REFRIGERACIÓN



Permite drenar el agua de hieleras. Se añade al momento de realizar la hielera para que el enroscado quede por fuera y en ese punto embone el tapón.



TERMINACIÓN

BUMPER

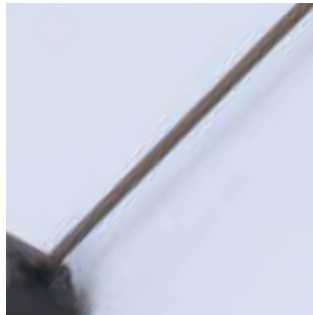


Terminación de acabado al final de un perfil PTR con corte para precaución y evitar accidentes.



BARRA DE TORSIÓN

REFRIGERACIÓN



Va instalada en sistemas de refrigeración y permite que las puertas tengan juego al abrir y cerrar.



RECIPIENTE

CAPTADOR DE LIQUIDO

REFRIGERACIÓN



Utilizado en refrigeradores para captar líquidos y evitar chorreos de agua de condensación ó aceite.



AUTOMOTRIZ

Elementos relacionados y utilizados en el ámbito de vehículos y su ensamblaje.



EMBUDO

AJUSTABLE



AUTOMOTRIZ



Es utilizado para proteger cables en ensamblaje automotriz.



GANCHO

METÁLICO CON MEDIO



AUTOMOTRIZ



Permite la sujeción y traslado de mercancía.

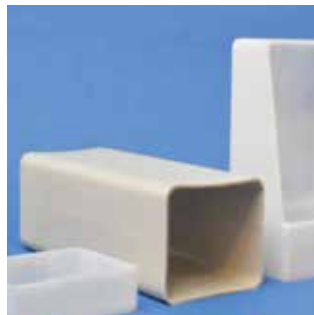
**Durante la fabricación es posible dar forma al gancho al gusto del cliente.*



TUBO CON BOQUILLA



AUTOMOTRIZ



Sirve para comodar el cableado de arneses antes de ser trabajados

**Es posible desmontarla.*

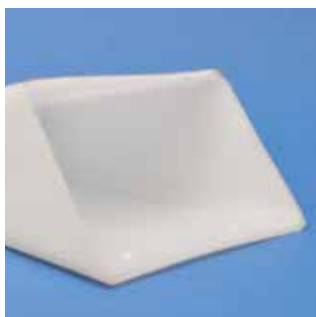


CONTENEDOR

EMPOTRABLE



AUTOMOTRIZ

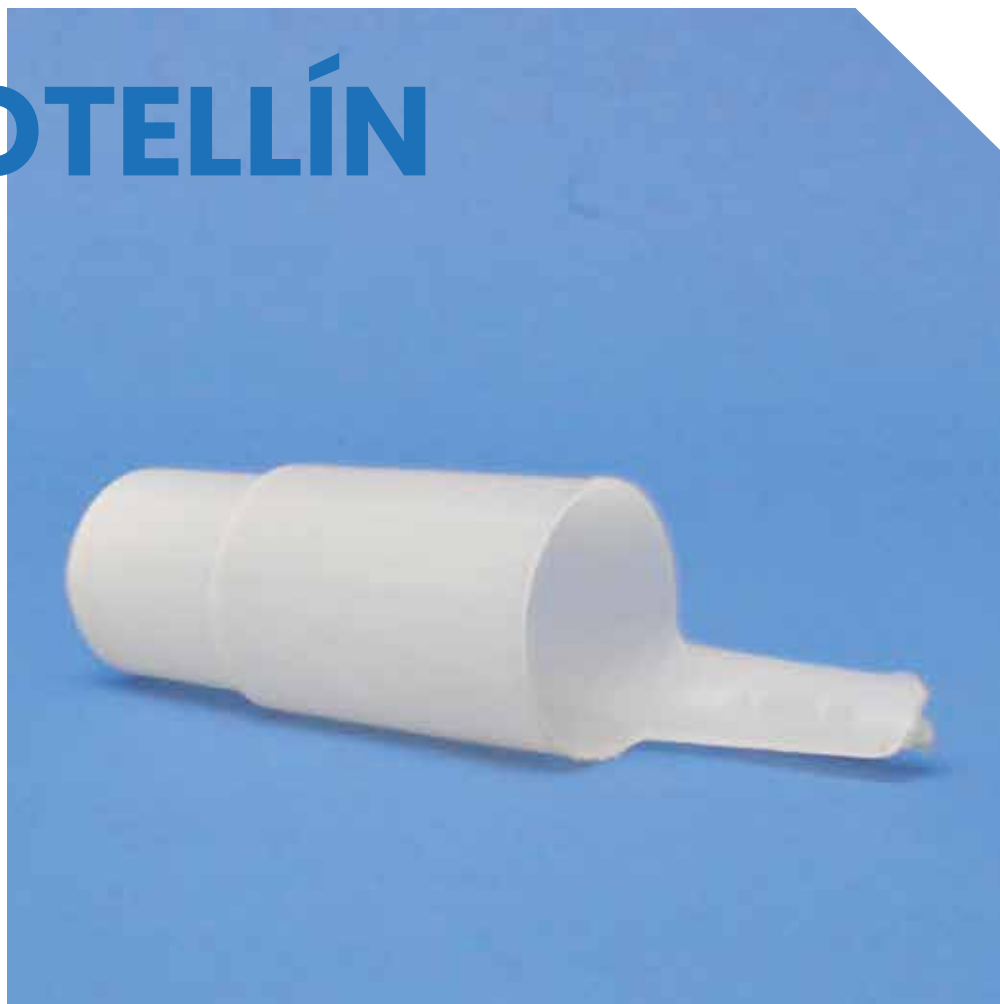


Recipiente utilizado para el acomodo de productos para su organización.

**Los orificios permiten anclar el contenedor a muros verticales.*



BOTELLÍN



AUTOMOTRIZ



Permite proteger las terminales de cables en arneses automovilísticos al momento del armado de los vehículos.

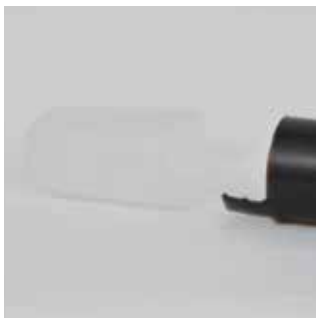


BOTELLÍN

NEGRO Y TRANSLUCIDO



AUTOMOTRIZ



Permite proteger las terminales de cables en arneses automovilísticos al momento del armado de los vehículos.



DONA



AUTOMOTRIZ



Provee un aumento de altura de carretes en dolly ó cables. Evita que el cable se enrede y permite que éste pueda moverse con facilidad.



ALIMENTARIA

Elementos relacionados y utilizados en el ámbito alimenticio, tales como instrumentos, contenedores, entre otros.



CUCHARAS

FLEXIBLES



A diferencia de las cucharas desechables rígidas, éstas presentan una mejor propiedad de flexión lo cual evita su quiebre ante uso rudo.



INDUSTRIA

Elementos y aditamentots relacionados con la manufactura industrial.



PARRILLA DE PROTECCIÓN



Cubre la parte expuesta de ventiladores para brindar protección y evitar accidentes.



GAP

PARA CABLEADO ELÉCTRICO



Permite separar y ordenar los cables conductores en tableros eléctricos para evitar enredos.



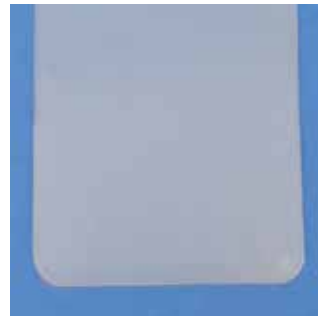
MISCELÁNEOS

Elementos utilizados en ámbitos variados que pueden tener diferentes usos dependiendo la situación en la que son requeridos.



GANCHO DE CANVAS

MISCELÁNEOS



Accesorio que permite agregar notas de identificación y/o precaución y colgarlos en lugares específicos.

**Disponible en cualquier color.*



JOINT

(ARTICULACIÓN)

MISCELÁNEOS



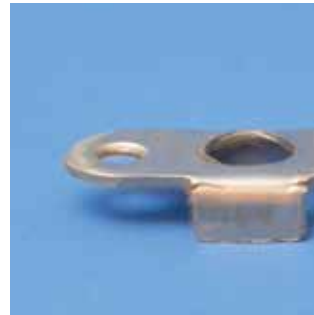
Joint para porterías de PVC utilizadas en campañas publicitarias. Sirve de codo ó unión.



BRACKET

DE AJUSTE DE TORNILLO

MISCELÁNEOS



Se asegura de que las perforaciones de tornillos estén a nivel.



CAJA CONTENEDORA



MISCELÁNEOS



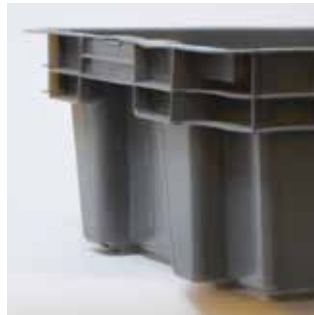
Utilizada para el almacenaje y/o transporte de elementos buscando cuidar la integridad y organización de éstos.

**Color azul.*



CAJA CONTENEDORA

MISCELÁNEOS



Utilizada para el almacenaje y/o transporte de elementos buscando cuidar la integridad y organización de éstos.

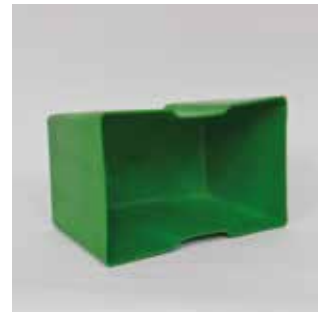
**Color gris.*



CAJA CONTENEDORA



MISCELÁNEOS



Utilizada para el almacenaje y/o transporte de elementos buscando cuidar la integridad y organización de éstos.

**Color verde.*



CAJA

CONTENEDORA

MISCELÁNEOS



Utilizada para el almacenaje y/o transporte de elementos buscando cuidar la integridad y organización de éstos.

**Color rojo.*



CAJA

CONTENEDORA



MISCELÁNEOS



Utilizada para el almacenaje y/o transporte de elementos buscando cuidar la integridad y organización de éstos.

**Color negro.*



CAJA

CONTENEDORA

MISCELÁNEOS



Utilizada para el almacenaje y/o transporte de elementos buscando cuidar la integridad y organización de éstos.

**Color negro.*



JUGUETES INFANTILES

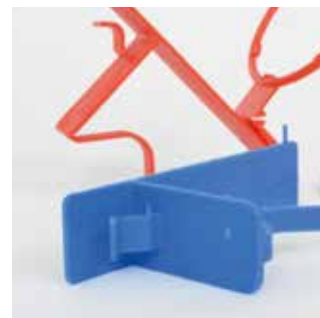
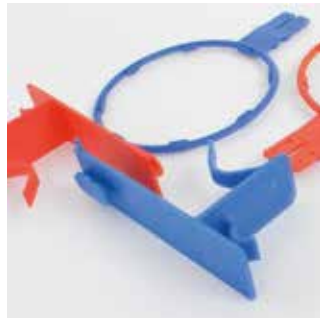
Elementos relacionados a juguetería y elementos utilizados para el ocio y la diversión.

JUGUETES
INFANTILES



BRACKET

Y CANASTA DE BASKETBALL



Utilizado para ocio y diversión, el bracket permite la sujeción de la canasta a una puerta para posicionarla en nivel elevado. Articulación permite la caída de la canasta por gravedad.



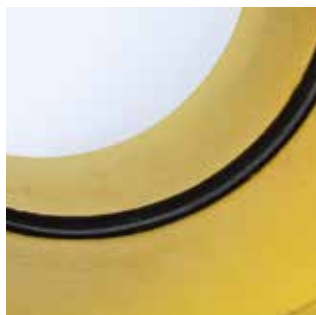
AGUA Y DRENAJE

Elementos utilizados en el ámbito relacionado con aguas subterráneas y alcantarillado.



MANGA

PARA TUBO



AGUA Y DRENAJE

Cople de unión para tubería con empaque para mantener la hermeticidad.



ESCALÓN

DESMONTABLE DE SEGURIDAD



Acero recubierto con plástico que permite el descenso hacia alcantarillados. Es removible para evitar el acceso de personal no autorizado.

AGUA Y DRENAJE



GANCHO

PLÁSTICO



*Permite sujetar cables o guiar en registros.
La tapa permite cerrar el espacio abierto y evitar que éstos se muevan de su lugar.*

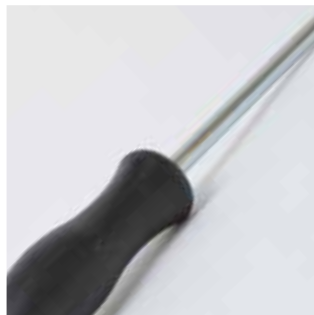


ELECTRODOMÉSTICOS

Piezas y elementos que sirven de apoyo para el uso de variados equipos eléctrico-domésticos.



MANIVELA DE PALOMERA



Permite la sujeción y el volteo de la vasija de la máquina palomera.



CONSTRUCCIÓN

Elementos relacionados y utilizados en el ámbito de la edificación y remodelación de elementos constructivos.



INSERTOS

PLÁSTICOS

1/2"

3/8"

3/16"

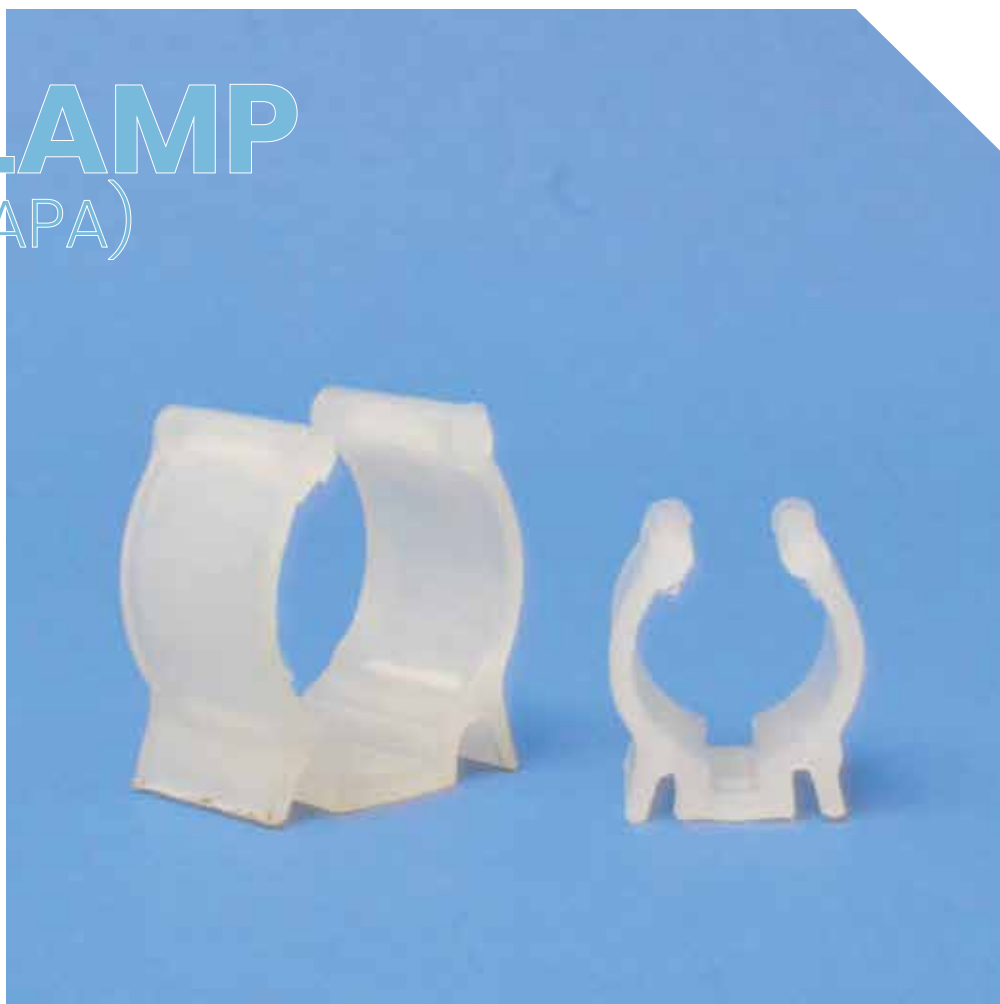


*Permiten la sujeción de tornillos en elementos variados.
A la vez, sirven de protección para tornillos que sobresalen
del nivel de piso.*



CLAMP

(GRAPA)



CONSTRUCCIÓN

Permite la sujeción de lámparas de halógeno.



CONTACTO

 81 8355 0374

 81 8015 6079

 /plasticosmarke

 @plasticosmarke

 ventas@plasticosmarke.com

 www.plasticosmarke.com

 *Mártires de Chicago 1501, Monterrey, Nuevo León, México.*

